

Ce fel  
de plantă este  
favorita ta?



ÎNTREBĂRI  
ȘI RĂSPUNSURI

ISTEȚE despre

# Plante



Ai crescut  
vreodată  
o plantă dintr-o  
sămânță?

Ai  
îmbrățișat  
vreodată  
un copac?



Dacă ai putea fi  
prieten cu un liliec sau  
cu o albină, pe care  
l-ai alege?

Ai prefera  
să fii o omidă  
sau un fluture?



Care este  
leguma sau fructul  
tău preferat?



Texte de Camilla de la Bédoyère

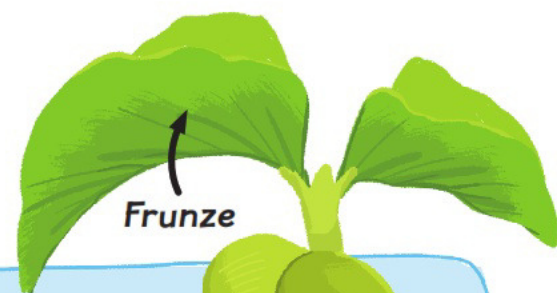
Ilustrații: Tim Budgen

Traducere: Marina Burcuș

NICULESCU kids

# Ce este o plantă?

Plantele sunt niște forme de viață care...



## ① Produc alte plante

Plantele nu pot avea pui, însă pot produce alte plante care seamănă cu ele! Acest fenomen se numește **reproducere**, iar majoritatea plantelor se înmulțesc prin semințe.

Sămânță

Tulpină

Din semințe se dezvoltă plante noi, care (la rândul lor) produc alte semințe.

## ② Respiră

Plantele **respiră** prin niște mici orificii din frunzele lor.



## ③ Elimină ce nu le este necesar

Plantele sunt extraordinare, deoarece atunci când respiră **elimină** un gaz numit oxigen, fără de care nu am putea exista!

Îți mulțumesc pentru aerul proaspăt pe care mi-l oferi!





#### ④ Simt

Chiar dacă planta nu are ochi, ea poate simți, auzi, mirosi, poate detecta lumina soarelui și...

#### ⑤ ... se pot mișca

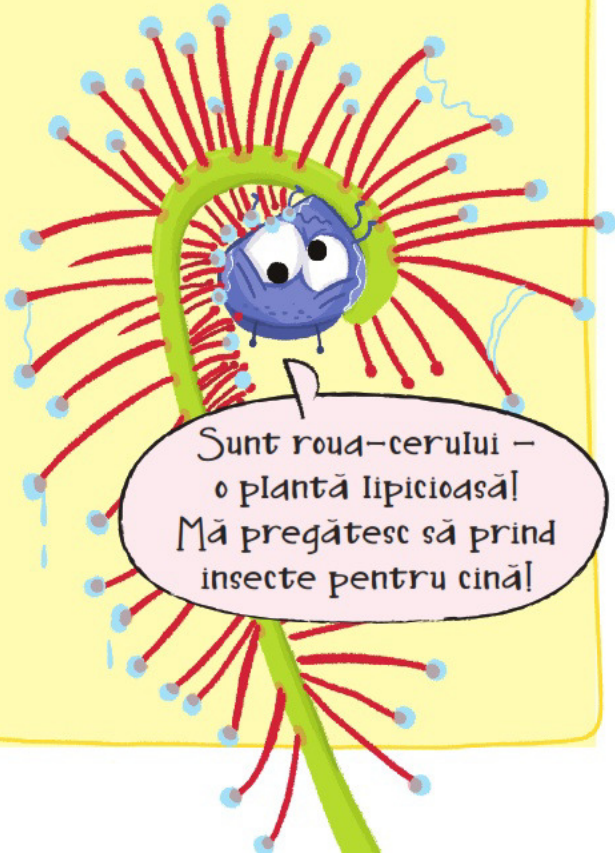
Plantele își îndreaptă frunzele către Soare. Chiar și semințele pot **călători**. Unele dintre ele pot face acest lucru cu ajutorul vântului.



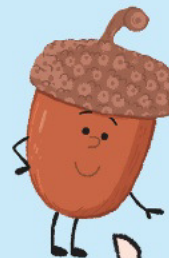
Am pornit în căutarea unui loc minunat, unde mă voi dezvolta ca plantă!

#### ⑥ Se hrănesc singure

Anumite plante se hrănesc cu insecte, dar majoritatea își produc singure **hrana**. O folosesc pentru a...



Sunt roua-cerului – o plantă lipicioasă! Mă pregătesc să prind insecte pentru cină!



Din ghinde mici...



... pot crește stejari puternici!

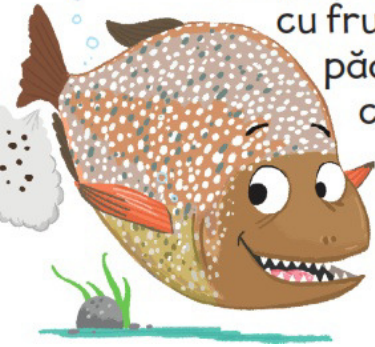
#### ⑦ ... se dezvoltă

Majoritatea plantelor, chiar și copacii uriași, își încep ciclul vieții sub formă de sămânță, apoi cresc și își schimbă aspectul.

# Întrebări și răspunsuri

Cum ajută peștii piranha la dezvoltarea pădurilor tropicale?

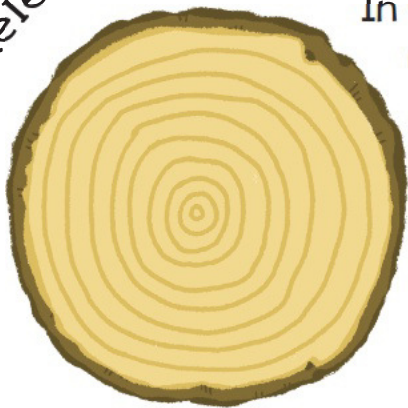
Unii pești piranha se hrănesc cu fructele copacilor din pădurile tropicale. Ei fac caca și răspândesc astfel semințele în râu, din care vor crește alți copaci.



Plantele țipă?

Nu, dar cu mult timp în urmă oamenii credeau că mătrăguna țipă când este smulsă din pământ, iar cine o aude moare!

De ce numără oamenii inelele copacilor?



În fiecare an, un copac formează un inel nou, astfel că, numărând inelele copacilor dintr-un ciot, poți afla cât este de bătrân.

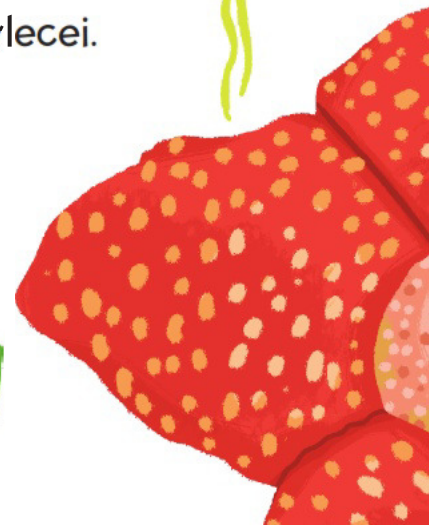
Poate trăi o plantă în spațiul cosmic?

Da. Pe Stația Spațială Internațională, oamenii de știință au cultivat salată verde, mazăre și dovlecei.



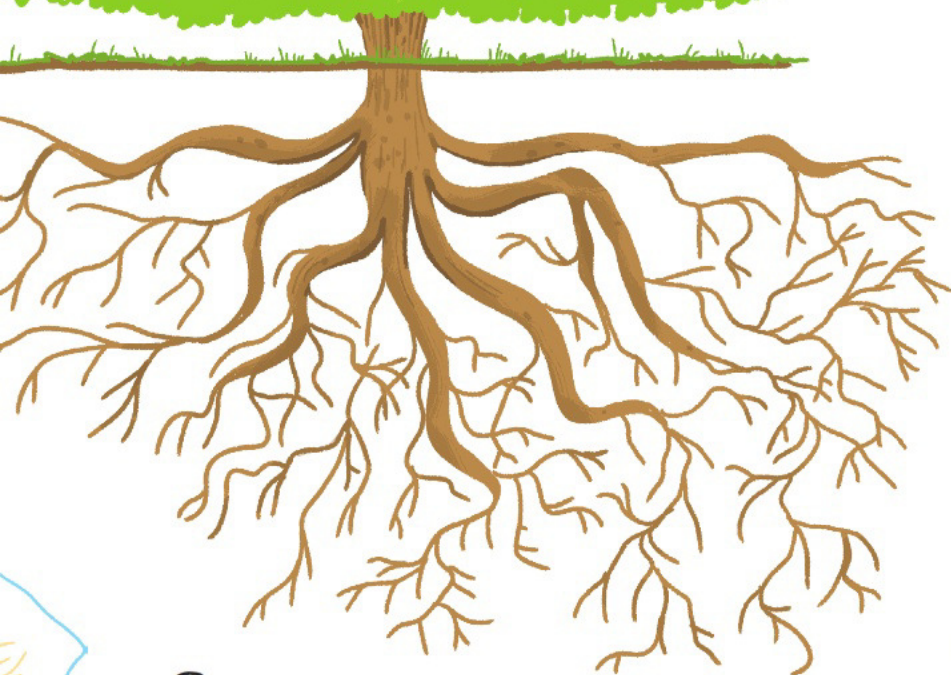
De ce omizile se hrănesc cu frunze otrăvitoare?

Omizile fluturului Monarh se hrănesc cu iarba-fluturilor, o plantă otrăvitoare. Ele păstrează otrava în organism pentru a nu fi mâncate de păsări.



## Cât de adânci pot crește rădăcinile?

Plantele care cresc în zone aride au nevoie de rădăcini foarte lungi pentru a găsi apă în pământ. Rădăcinile unui smochin pot ajunge până la o adâncime de 122 de metri!



## Care este cea mai mare floare?

Planta numită *Rafflesia* are o singură floare și este cea mai mare din lume. Poate atinge 1 metru în diametru și miroase a carne stricată.



Căh!

## Care este cea mai mare sămânță din lume?

Semințele cocosului-de-mare pot avea un diametru de 50 de centimetri și o greutate de 30 de kilograme!



## Ce este un copac „cu capul în jos”?

Baobabii sunt numiți astfel, deoarece crengile lor mici și groase arată ca niște rădăcini. Florile acestor arbori au un miros neplăcut care atrage liliicii ce le polenizează.

